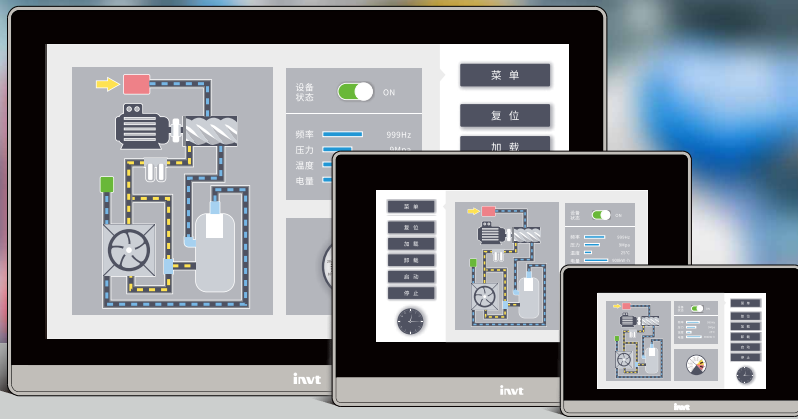
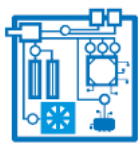


英威腾HMI选型手册





强劲核心

- 基于Linux系统, 系统稳定、高效、安全、可靠
- 工业级高性能处理器
- 容量高至256MB FLASH+512MB DDR3



多样化通信

- 多串口通讯(RS232/422/485)
- 以太网通信
- 支持一屏一机、多屏一机、多屏多机多重组网方式



便捷组态

- 多组配方、多窗口功能
- 数据采集、数据报警功能
- 支持宏指令
- 支持中文输入
- 支持自定义矢量图形



特色功能

- 计算机可通过HMI直接与PLC通信
- 在线模拟功能, 计算机可以直连PLC模拟组态工程
- USB、以太网、U盘三种方式更新组态工程



语言字体

- 支持多至50多种语言文字
- 支持TRUE TYPE (TTF) 字体
- 支持复杂属性的字体编辑
- Unicode国际标准编码



安全可靠

- 工业级设计, 运行稳定
- 大容量FLASH支持大容量数据永久存储, 掉电不丢失
- 支持U盘数据存储
- 全新的密码机制, 使用更安全、可靠

TC系列产品规格



订货代码	11026-00020	11026-00021	11026-00019	11026-00015	11026-00014
型号	TC3043H	TC6070W	TC6070WE	TC6100WE	TC6156H
显示					
显示屏尺寸	4.3"	7"	7"	10.1"	15.6"
分辨率	800x480	1024x600	1024x600	1024x600	1920x1080
屏幕材质	TFT				
色彩深度	24位				
亮度(cd/m ²)	250	350	350	400	250
背光类型	LED				
背光寿命(hr)	50000				
触摸面板类型	4线工业电阻屏				
处理器和存储器					
处理器	Cortex-A8 600MHz				Cortex-A8 1GHz
内存	64M DDR3	128M DDR3	128M DDR3	128M DDR3	512M DDR3
闪存	128M Flash	128M Flash	128M Flash	128M Flash	256M Flash
画面数量	7999页				
宏指令数量	未限制				
接口					
USB	USB Client 2.0*1 USB Host 2.0*1				
串行* 接口	COM1	RS232/RS485/RS422			
	COM2	-	RS485 (DB9)	RS485 (DB9)	RS485 (DB9) RS422/485 (DB9)
	COM3	RS232 (DB9)	RS232 (DB9)	RS232 (DB9)	RS232 (DB9) RS232 (DB9)
以太网	-	-	10M/100M BASE-T*1	10M/100M BASE-T*1	10M/100M BASE-T*2
SD卡槽	-	●	●	●	Micro SD
电源					
额定电压	DC24V, 可工作范围9V~28V				
额定功率	2.5W	10W	10W	10W	18W
环境					
工作温度	0~50°C				
工作湿度	10~90%RH(无冷凝)				
防护等级	IP65(前面板)				
认证					
CE	符合EN61000-6-2:2005;EN61000-6-4:2007标准				
RoHS	●	●	●	●	●
外观和重量					
外观尺寸(mm)	138x86x32	204x145x33.8	204x145x33.8	273x213x36	394x256x36
开孔尺寸(mm)	132x80	192x138	192x138	260x202	380x245或VESA安装
重量(Kg)	0.3Kg	0.56Kg	0.56Kg	0.92Kg	2.25Kg
组态					
组态软件	INVT TC Studio Pro				

注: ●代表支持 -代表不支持 *串行接口中, DB9为公座

VK系列产品规格



订货代码	11060-00172	11060-00272	11060-00173	11060-00169	11060-00171	11060-00168	11060-00167	
型号	VK2043-N0CXN	VK2043-N0CXR	VK2043-N0EXR	VK2070-N0EXR	VK2070-N0CXR	VK2100-N0CXR	VK2100-N0EXR	
显示								
显示屏尺寸	4.3"	4.3"	4.3"	7"	7"	10.1"	10.1"	
分辨率	480×272	480×272	480×272	800×480	800×480	1024×600	1024×600	
屏幕材质	TFT							
色彩深度	16位							
亮度 (cd/m ²)	400	400	400	400	400	350	350	
背光类型	LED							
背光寿命 (hr)	20000							
触摸面板类型	4线电阻式							
处理器和存储器								
处理器	RISC ARM9 32Bit 300MHz							
内存	64MB DDR3							
闪存	128MB Flash							
画面数量	7999页							
宏指令数量	未限制							
接口								
USB	USB Host:USB2.0*1 / USB Client:USB2.0*1							
串行* 接口	COM1	-	RS232 (5-pin端子)	RS232 (5-pin端子)	RS232 (DB9)	RS232 (DB9)	RS232 (DB9)	RS232 (DB9)
	COM2	-	RS422/485 (5-pin端子)	RS422/485 (5-pin端子)	RS422/485 (DB9)	RS422/485 (DB9)	RS422/485 (DB9)	RS422/485 (DB9)
	COM3	RS485 (5-pin端子)	RS485 (5-pin端子)	RS485 (5-pin端子)	RS485 (DB9)	RS485 (DB9)	RS485 (DB9)	RS485 (DB9)
以太网	-	-	10M/100M BASE-T*1	10M/100M BASE-T*1	-	-	10M/100M BASE-T*1	
SD卡槽	-							
电源								
额定电压	24VDC (±10%) (隔离)							
额定功率	10W	10W	10W	20W	20W	20W	20W	
环境								
工作温度	-10~60°C							
工作湿度	10~90%RH (无凝露)							
防护等级	IP65 (前面板)							
认证								
CE	EN61000-6-2, EN61000-6-4							
FCC兼容性	FCC, Class A							
RoHS	●	●	●	●	●	●	●	
外观和重量								
外观尺寸 (mm)	129×103×33	129×103×33	129×103×33	203.5×148.5×37	203.5×148.5×37	270.8×212.8×42.5	270.8×212.8×42.5	
开孔尺寸 (mm)	118.5×92.5	118.5×92.5	118.5×92.5	191.5×138.0	191.5×138.0	259×201	259×201	
重量 (Kg)	0.23Kg	0.23Kg	0.23Kg	0.55Kg	0.55Kg	1.1Kg	1.1Kg	
组态								
组态软件	VT Designer							

注: ●代表支持 -代表不支持 *串行接口中, DB9为母座

VA系列产品规格

VT系列产品规格



订货代码	11060-00156	11060-00157	
型号	VA2070-N0CXR	VA2100-N0CXR	
显示			
显示屏尺寸	7"	10.1"	
分辨率	800x480	1024x600	
屏幕材质	TFT		
色彩深度	16位		
亮度(cd/m ²)	350	250	
背光类型	LED		
背光寿命(hr)	20000		
触摸面板类型	4线电阻式		
处理器和存储器			
处理器	RISC ARM9 32Bit 300MHz		
内存	64MB DDR3		
闪存	128MB Flash		
画面数量	30页		
宏指令数量	100条		
接口			
USB	Host:USB2.0*1 / Client:USB2.0*1		
串行 * 接口	COM1	RS232 (DB9)	RS232 (DB9)
	COM2	RS485/422 (DB9)	RS485/422 (DB9)
	COM3	RS485 (DB9)	RS485 (DB9)
	-	-	-
	-	-	-
以太网	-	-	
SD卡槽	-		
电源			
额定电压	24VDC (±10%) (隔离)		
额定功率	10W	20W	
环境			
工作温度	-10~50°C		
工作湿度	10~90%RH (无凝露)		
防护等级	IP54 (前面板)		
认证			
CE	EN61000-6-2, EN61000-6-4		
FCC兼容性	FCC, Class A		
RoHS	●	●	
外观和重量			
外观尺寸(mm)	203.5×148.5×31.5	270.8×212.8×42.5	
开孔尺寸(mm)	191.5×138	259×201	
重量(Kg)	0.55Kg	1.1Kg	
组态			
组态软件	VT Designer		

注: ●代表支持 -代表不支持 *串行接口中, DB9为母座

订货代码	11026-00018	11026-00017	11026-00016	
型号	VT2070-N0CTR-24	VT2070-H1ETR-31	VT2104-H0ETR-51	
显示				
显示屏尺寸	7"	7"	10.4"	
分辨率	800x480	800×480	800×600	
屏幕材质	TFT			
色彩深度	16位			
亮度(cd/m ²)	400			
背光类型	LED			
背光寿命(hr)	20000			
触摸面板类型	4线电阻式			
处理器和存储器				
处理器	RISC ARM9 32Bit 300MHz			
内存	64MB DDR3			
闪存	128MB Flash			
画面数量	7999页			
宏指令数量	unlimited			
接口				
USB	USB Host:USB2.0*1 / USB Client:USB2.0*1			
串行 * 接口	COM1	RS232 (DB9)	RS232/422/485 (DB9)	RS232 (DB9)
	COM2	RS422/485 (DB9)	RS232/485 (5-pin端子)	RS422/485 (DB9)
	COM3	-	RS485 (DB9)	RS485 (DB9)
	COM4	-	-	RS485 (5-pin端子)
	COM5	-	-	RS485 (5-pin端子)
以太网	-	10/100M BASE-T*1	10/100M BASE-T*1	
SD卡槽	-	Micro SD	-	
电源				
额定电压	24VDC (±10%) (隔离)			
额定功率	20W	20W	20W	
环境				
工作温度	-10~60°C			
工作湿度	10~90%RH (无凝露)			
防护等级	IP66 (前面板)			
认证				
CE	EN61000-6-2, EN61000-6-4			
FCC兼容性	FCC, Class A			
RoHS	●	●	●	
外观和重量				
外观尺寸(mm)	188x143.3x40	188x143.3x40	270.8×212.8×42.5	
开孔尺寸(mm)	174.5x132.5	174.5x132.5	259×201	
重量(Kg)	0.55Kg	0.55Kg	1.1Kg	
组态				
组态软件	VT Designer			

注: ●代表支持 -代表不支持 *串行接口中, DB9为母座

VS系列产品规格



订货代码	11060-00183	11060-00241	11060-00186	11060-00187	11060-00188	11060-00189
型号	VS-043FE	VS-043HS	VS-070HE-1	VS-070HS	VS-102HC	VS-102HCS
显示						
显示屏尺寸	4.3"	4.3"	7"		10.2"	
分辨率	480×272	640×480	800×480		1024×600	
屏幕材质	TFT					
色彩深度	24位					
亮度(cd/m ²)	400	400	450		500	
背光类型	LED					
背光寿命(hr)	20000					
触摸面板类型	4线电阻式					
处理器和存储器						
处理器	Cortex-A8 600MHz					
内存	128M DDR3					
闪存	128M Flash					
接口						
USB	USB Host:USB2.0*1 / USB Client:USB2.0*1					
串行接口*	COM:RS232/422/485 (DB9)			COM1:RS232/422/485 (DB9)		COM2:RS232/422/485 (DB9)
以太网	-	10/100M BASE-T*1	-	10/100M BASE-T*1	-	10/100M BASE-T*1
SD卡槽	-					
电源						
额定电压	24VDC (±15%)					
额定功率	3W		5W		7W	
环境						
工作温度	-20~55°C					
工作湿度	5~95%RH (无凝露)					
防护等级	IP65 (前面板)					
认证						
CE	EN55032, EN55035					
FCC兼容性	FCC, Class A					
RoHS	●	●	●	●	●	●
外观和重量						
外观尺寸(mm)	150×93×39	173×95×39	203×145×40		274×180×40	
开孔尺寸(mm)	141×84	163×85	192×138		255×167	
重量(Kg)	0.27Kg		0.7Kg		1Kg	
组态						
组态软件	HMITOOL					

注: ●代表支持 -代表不支持 *串行接口中, DB9为公座



服务热线: 400-700-9997 网址: www.invt.com.cn

深圳市英威腾电气股份有限公司

深圳市光明区马田街道松白路英威腾光明科技大厦

工业自动化:

- HMI
- 电梯智能控制系统
- PLC
- 轨道交通牵引系统
- 变频器
- 伺服系统

能源电力:

- UPS
- 新能源汽车动力总成系统
- 数据中心基础设施
- 新能源汽车充电系统
- 光伏逆变器
- 新能源汽车电机

产品在改进的同时, 资料可能有所改动, 恕不另行通知。版权所有, 仿冒必究。

Y2/2-03(V1.2)